

CODE@BURGAS

УЧЕНИЧЕСКО СЪСТЕЗАНИЕ ПО ПРОГРАМИРАНЕ
[HTTPS://CODEBURGAS.COM/](https://codeburgas.com/)

SPOJ

SIMPLE PROGRAMMING CONTESTS ONLINE JUDGE SYSTEM

СЪСТЕЗАТЕЛНА СИСТЕМА
[HTTPS://SPOJ.BFU.BG/](https://spoj.bfu.bg/)БУРГАСКИ СВОБОДЕН УНИВЕРСИТЕТ
[HTTPS://WWW.BFU.BG](https://www.bfu.bg)ОБЩИНА БУРГАС
[HTTPS://WWW.BURGAS.BG](https://www.burgas.bg)

ГРУПА А, ЗАДАЧА D. ТЪРГОВСКА ВЕРИГА

Голяма търговска верига има общо N обекта, като всеки от тях е номериран с число от 1 до N вкл. за удобство. Управителите на веригата често се интересуват каква е сумата в касите на обекти с определени номера.

Програмата трябва да работи в активен режим, т.е. тя ще получава Q на брой заявки, като те могат да бъдат следните:

- Заявка от тип А - този вид заявка показва, че оборотът в даден магазин се е изменил с посоченото число (в началото считаме, че оборотът във всеки магазин е 0)
- Заявка от тип В - този вид заявка отговаря на въпроса каква е сумата от оборота в касите на магазини с номер от L до R .

Вход

На първи ред на стандартния вход ще бъдат зададени целите числа N ($1 \leq N \leq 100\ 000$) и Q ($1 \leq Q \leq 300\ 000$) - съответно броя на обектите и броя заявки, които ще бъдат направени. Всеки от следващите Q реда следва един от двата формата:

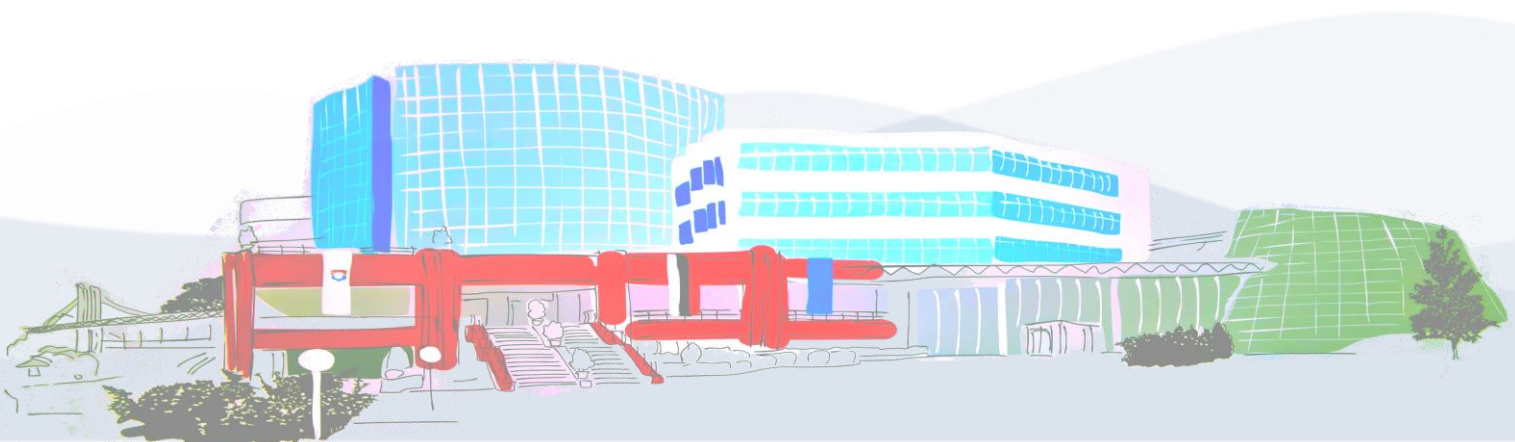
- А Р V
- В L R

Първият формат показва, че се подава заявка от тип А, като Р е номера на магазина, в който оборота се изменя, а числото V ($-100\ 000 \leq V \leq 100\ 000$) показва с колко се е изменил.

Вторият формат показва, че се подава заявка от тип В, която пита за сумата в касите на магазини с номера от L до R , включително.

Изход

За всяка заявка от тип В изведете на екрана по едно цяло число - стойността на търсената сума.



CODE@BURGAS

УЧЕНИЧЕСКО СЪСТЕЗАНИЕ ПО ПРОГРАМИРАНЕ
[HTTPS://CODEBURGAS.COM/](https://codeburgas.com/)

SPOJ

SIMPLE PROGRAMMING CONTESTS ONLINE JUDGE SYSTEM

СЪСТЕЗАТЕЛНА СИСТЕМА
[HTTPS://SPOJ.BFU.BG/](https://spoj.bfu.bg/)



БУРГАСКИ СВОБОДЕН УНИВЕРСИТЕТ
[HTTPS://WWW.BFU.BG](https://www.bfu.bg)



ОБЩИНА БУРГАС
[HTTPS://WWW.BURGAS.BG](https://www.burgas.bg)

Примерен вход	Примерен изход
5 15	307
A 1 30	232
A 3 50	180
A 2 50	197
A 2 87	
A 4 5	
A 5 85	
B 1 5	
A 4 15	
A 3 25	
B 2 4	
B 3 5	
A 3 30	
A 4 25	
A 1 30	
B 1 2	

